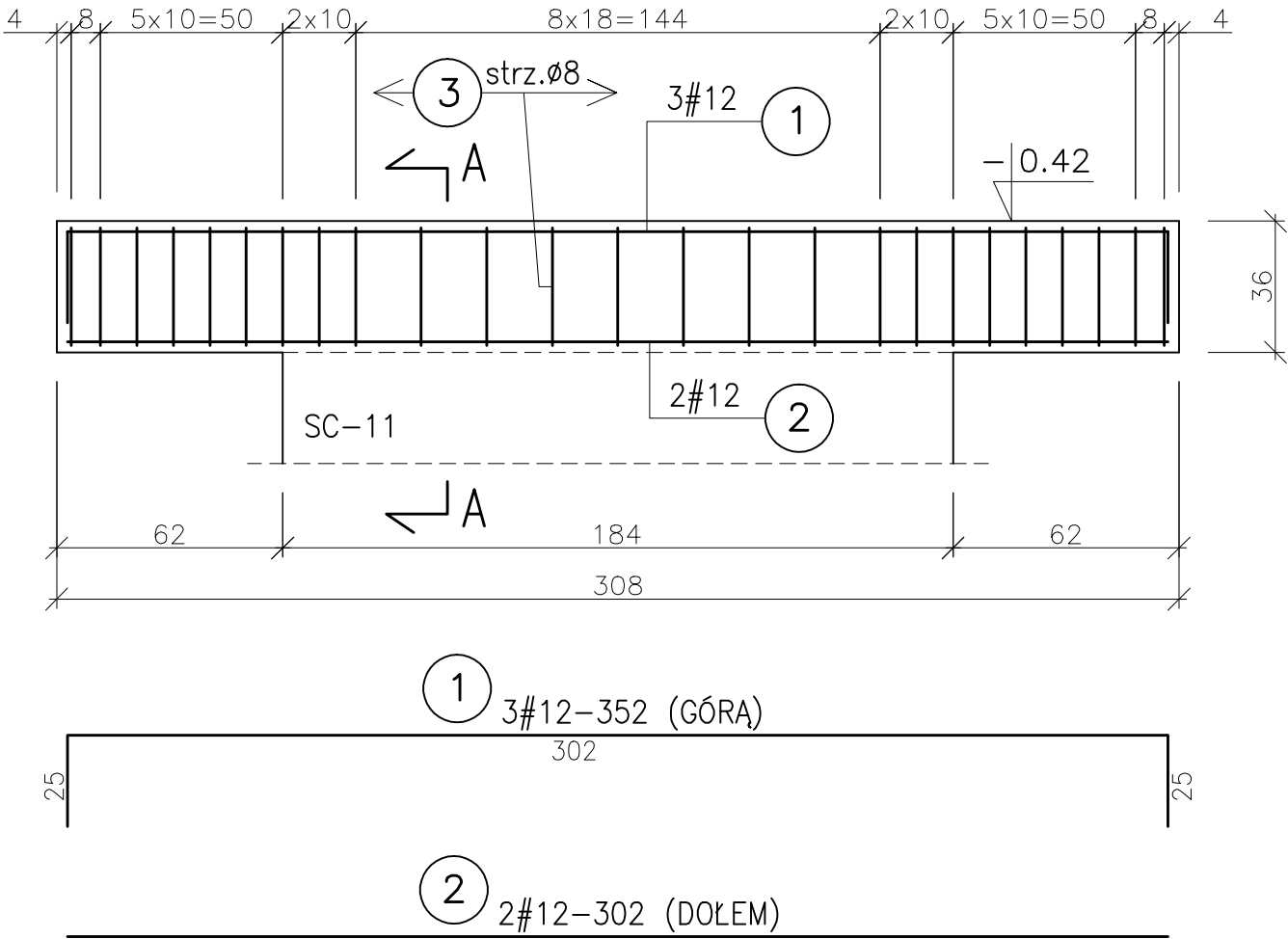
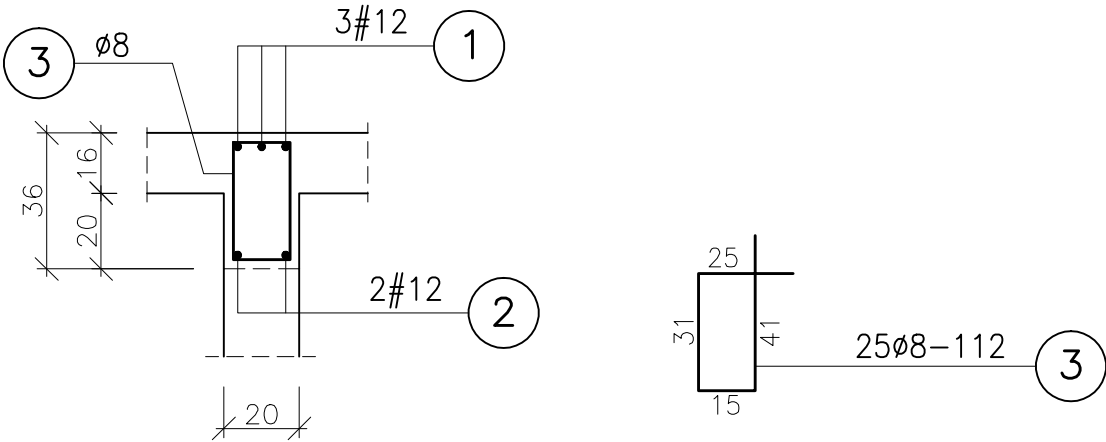


1:20 BELKA POZ.10.8 SZT.1



1:20 PRZEKRÓJ A-A



BETON: C25/30 (B30) SZCZELNY W-8
STAL ZBROJ.: #B500B, ø S235JR

WYKAZ STALI ZBROJENIOWEJ

NUMER PRĘTA	ŚREDNICA [mm]	DŁUGOŚĆ [m]	ILOŚĆ [SZTUK]	DŁUGOŚĆ OGÓLNA [mb]		
				øS235JR	#B500B	
1	#12	3.52	3		10.6	
2	#12	3.02	2		6.1	
3	ø8	1.12	25	28.0		
RAZEM [m]				28.0	16.7	
MASA 1 m PRĘTA [kg/m]				0.395	0.888	
MASA WG ŚREDNIC [kg]				11.0	15.0	
MASA OGÓŁEM [kg]				26.0		

Wersja:		Opis zmian:		Data:	
<div></div> <div>AGP SP. Z O. O. I WSPÓLNICY - SP. KOMANDYTOWA</div> <div>AL. GEN. HALLERA 157/16, 53 - 201 WROCŁAWTEL./FAX:/071/339-20-26, e-mail:agp@agp.wroc.pl</div>					
OBIEKT:		PRZEBUDOWA BUDYNKU POWOJSKOWEGO NA CENTRUM INTEGRACJI SPOŁECZNEJ		BRANŻA: KONSTRUKCJA	
ADRES:		JELENIA GÓRA , UL. KADETÓW 3		STADIUM: PROJEKT_WYKONAWCZY	
INWESTOR:		KARKONOSKA PAŃSTWOWA SZKOŁA WYŻSZA W JELENIEJ GÓRZE UL. LWÓWECKA 18 ; 58-503 JELENIA GÓRA		BIURO BRANŻOWE: BIURO KONSTRUKCYJNE "HREBECKI" S.C.	
TEMAT:		BELKA ŻELBETOWA POZ.10.8		PROJEKTANT: mgr inż. Piotr Hrebecki UPR. NR: 208/88/UW	
				OPRACOWANIE: mgr inż. Elżbieta Hrebecka	
DATA:		07.2015		SKALA 1:20	NR RYS.: 2.1.113
Zastrzega się wszelkie prawa wynikające z Ustawy o prawie autorskim. Rysunek niniejszy nie może być w całości lub w części przerysowany, uzupełniony lub odstąpiony komukolwiek, bez pisemnej zgody firmy AGP SP. Z O.O. I WSPÓLNICY SP. KOMANDYTOWA					